

# COMVEST

Developer



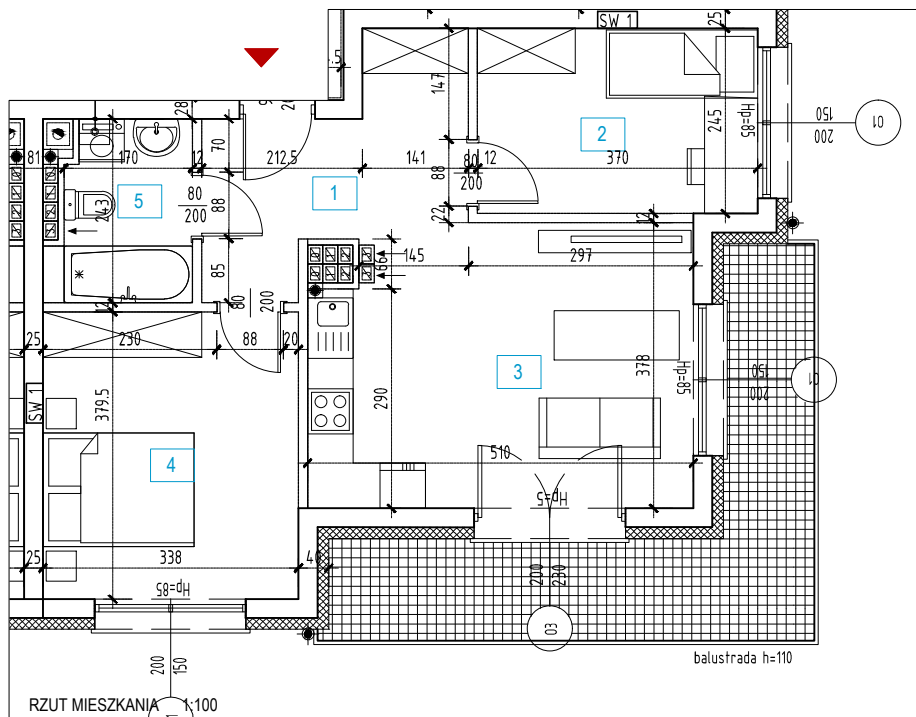
## WĄGROWIEC UL.NAD NIELBĄ

**BUDYNEK C2**  
**MIESZKANIE NR 14**

**PIĘTRO 3**  
**53,28 M<sup>2</sup>**

1. Korytarz	8,36
2. Sypialnia	9,07
3. Pokój dzienny+aneks kuch.	18,80
4. Sypialnia	12,83
5. Łazienka	4,22

<b>Razem</b>	<b>53,28</b>
<b>Balkon</b>	<b>13,34</b>
<b>Komórka lokatorska</b>	<b>2,22</b>

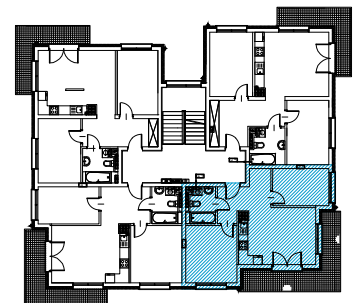


### LEGENDA:

- ŚCIANY KONSTRUKCYJNE/ DZIAŁOWE 24 cm
- ŚCIANY DZIAŁOWE 12 cm
- KRATKA WENTYLACYJNA
- WEJŚCIE DO MIESZKANIA

### UWAGI:

- WYPOSAŻENIE I WYKOŃCZENIE LOKALU STANOWI PRZYKŁADOWĄ ARANŻACJĘ OKREŚLAJĄCĄ FUNKCJONALNOŚĆ MIESZKANIA. WYPOSAŻENIE I WIELKOŚĆ ZAPROPONOWANYCH URZĄDZEŃ MA CHARAKTER ORYENTACYJNY. LOKALIZACJA PRZYKŁADOWEGO WYPOSAŻENIA I WYKOŃCZENIA POWIĄZANA JEST Z PROJEKTOWANĄ INFRASTRUKTURĄ BUDYNKU. ZAKRES WYPOSAŻENIA I WYKOŃCZENIA LOKALU OKREŚLA UMOWA NABYCIA LOKALU.
- WYMIARY POMIESZCZEŃ PODANO W ŚWIETLE ŚCIAN W STANIE SUROWYM.
- WYMIAR OKIEN PODANO W ŚWIETLE OTWORU W MURZE BEZ UWZGLĘDNIENIA TOLERANCJI NA MONTAŻ.
- POWIERZCHNIA I OSTATECZNE OZNACZENIE POMIESZCZEŃ ORAZ KARTA KATALOGOWA MOGĄ ULEC ZMIANIE W TRAKCIE REALIZACJI INWESTYCJI.



### BIURO SPRZEDAŻY:

COMVEST sp. z o.o., sp.k.  
ul.Obornicka 1B, 64-630 Ryczywół  
tel: +48 67 35 68 871  
mail: biuro@comvest.pl

### PRACOWNIA:

PRACOWNIA PROJEKTOWA MOST  
sp.z o.o.,sp.komandytowa  
Wargowo 88, 64-605 Wargowo  
tel: +48 61 84 07 044